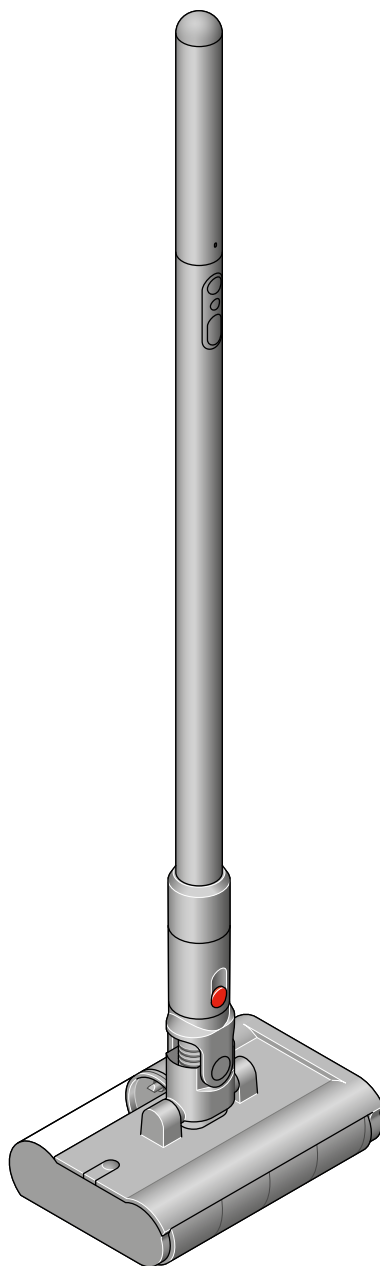


pencilwash

Používateľská príručka



Obsah

Obsah balenia

Začíname

LED displej

Ako pripraviť váš vysávač PencilWash™

Ako používať vysávač PencilWash™

Údržba

Starostlivosť o zariadenie

Demontáž zariadenia

Podpora a servis

dyson

Obsah balenia

Vaše zariadenie sa skladá z 3 dielov:

1. Batéria
2. Trubica PencilWash™
3. Podlahová hubica PencilWash™

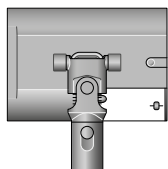
Zacvaknite batériu na horný koniec trubice.

Pripojte trubicu k podlahovej hubici.

Zariadenie pred prvým použitím plne nabite.



Batéria

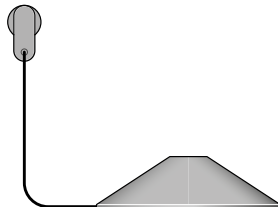


Podlahová hubica
PencilWash™

Odstráňte rozliate látky
a škvrny z tvrdých podláh
pomocou podlahovej
hubice PencilWash™.

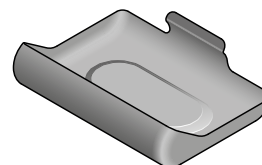


Trubica PencilWash™



Nabíjacia stanica na trubicu

Nabíjací dok so stojanom, zástrčkou,
konektorom a káblom. Nabíje vaše
zariadenie, aby bolo pripravené na
ďalšie čistenie.

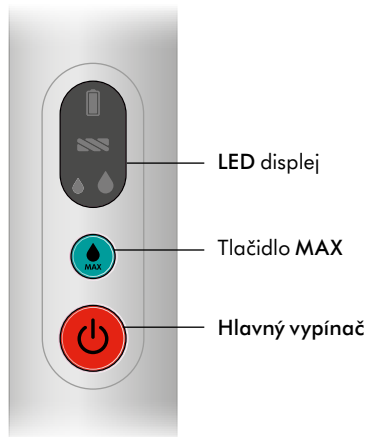


Odkvapkovácia miska s pripínaním
na podlahovú hubicu

Na uskladnenie a prepravu
podlahovej hubice PencilWash™.

Začíname

Zoznámte sa s ovládacími prvkami svojho zariadenia



Režimy



Štandardný režim



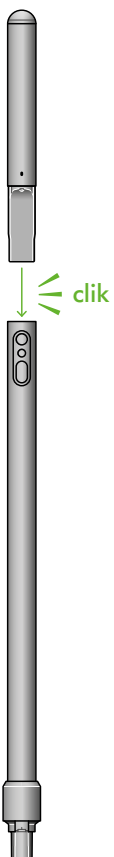
Režim MAX 1



Režim MAX 2

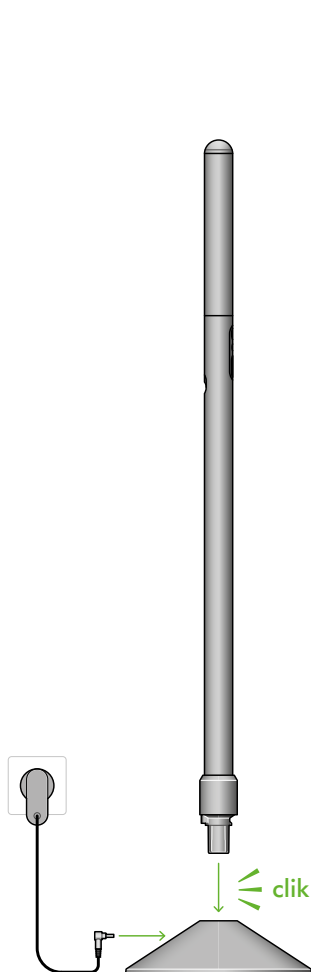
1. krok

Zacvaknite batériu do hornej časti trubice, kým nezapadne na miesto.



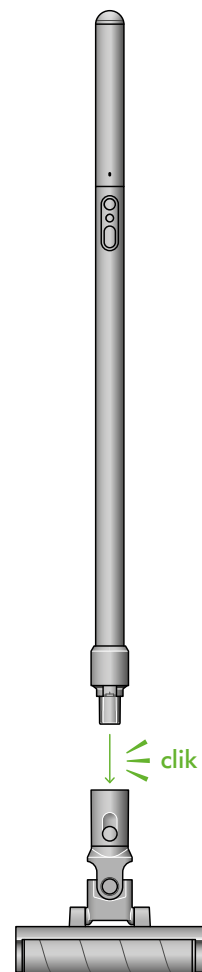
2. krok

Umiestnite trubicu na nabíjaciu stanicu a pred prvým použitím ju úplne nabite.



3. krok

Zasuňte trubicu do podlahovej hubice.



LED displej

LED displej zobrazuje užitočné informácie a upozornenia, ako je zvolený režim a stav batérie.

Čistenie

Na spustenie čistenia stlačte hlavný vypínač.

Vyberte režim napájania, ktorý je vhodný pre danú úlohu. Štandardný alebo MAX.



Štandardný režim

Na každodenné čistenie, ľahké rozliate látky a nečistoty. Predvolený režim vášho zariadenia.



Režim MAX 1

Na čistenie škvŕn a zaschnutých nečistôt.

Na aktiváciu stlačte a uvoľnite tlačidlo MAX. Režim bude trvať 5 sekúnd, potom sa vráti do predvoleného režimu.



Režim MAX 2

Na čistenie väčších plôch so škvŕnami a zaschnutými nečistotami.

Stlačte a podržte tlačidlo MAX na aktiváciu. Režim bude trvať maximálne 60 sekúnd alebo do uvoľnenia tlačidla, potom sa vráti do predvoleného režimu.

Tip: Režim MAX používajte striedmo, aby ste predišli rýchlemu vyčerpaniu nádrže na čistú vodu.

Batéria je slabá (5 % – 10 %)
LED kontrolka je oranžová a bliká.



Batéria je kritická (<5 %)
LED kontrolka je oranžová a rýchlo bliká.



Batéria sa nabíja
LED kontrolka je modrá a bliká.



Bola zistená batéria od výrobcu iného ako je spoločnosť Dyson
LED kontrolka svieti bielo.



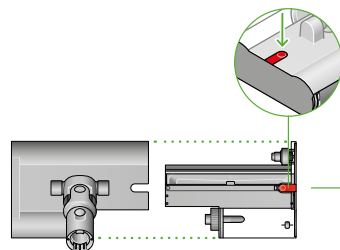
Chyba hlavnej časti zariadenia
LED kontrolka je červená a bliká po dobu 10 sekúnd.



Ako pripraviť váš vysávač PencilWash™

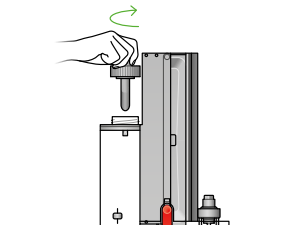
1. krok

Držte hubicu s mokrým valčekom vo vodorovnej a zvislej polohe. Stlačte a podržte červené tlačidlo rýchleho uvoľnenia a vysuňte vyberateľnú kazetu z hlavnej časti zariadenia. Táto kazeta obsahuje valček, nádrž na čistú vodu a odpadovú nádobu.



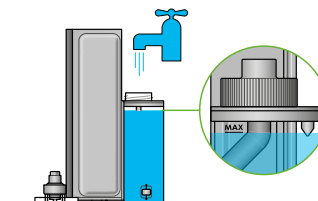
2. krok

Po vybratí kazetu otočte tak, aby uzáver nádrže na čistú vodu smeroval nahor. Odskrutkujte uzáver.



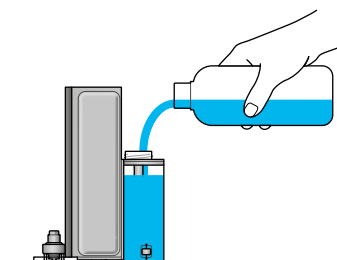
3. krok

Naplňte nádrž na čistú vodu vodou po rysku „MAX“ alebo tesne pod ňu, ak pridávate čistiaci roztok.



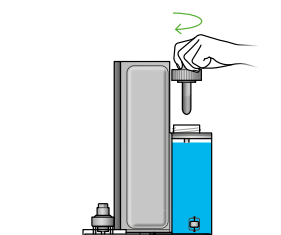
4. krok

Pridajte 10 ml čistiaceho roztoku Dyson O2 Probiotic. Tento krok je voliteľný.



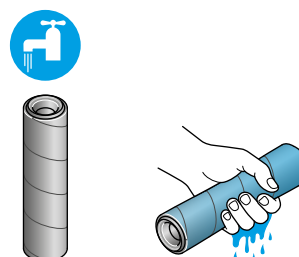
5. krok

Po naplnení pevne nasadíte uzáver na nádrž na čistú vodu.



6. krok

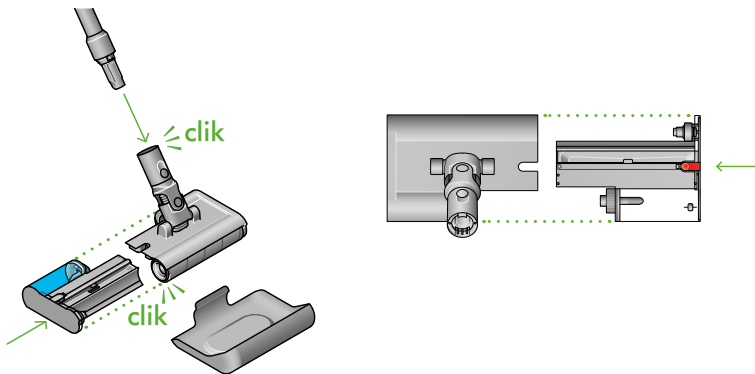
Pred prvým použitím odpojte valček a dôkladne ho navlhčite pod tečúcou vodou. Odstráňte prebytočnú vodu a vložte valček späť do kazety.



Ako používať vysávač PencilWash™

1. krok

Vložte odnímateľnú kazetu späť do hlavnej časti podlahovej hubice. Uistite sa, že koľajnica kazety je zarovnaná s koľajnicou hlavnej časti, aby bolo zaistené správne nasadenie. Po správnom nasadení by ste mali počuť cvaknutie. Potom pripojte hubicu s mokrým valčekom k trubici vášho zariadenia.



2. krok

Spustíte zariadenie stlačením hlavného vypínača.

Počkajte 10 sekúnd, kým sa valček úplne nenavlhčí.

Zariadenie môžete používať, kým sa nevyprázdni nádrž na čistú vodu alebo kým sa nevybijie batéria. Ak chcete pokračovať v čistení po jednej z týchto udalostí, jednoducho vyprázdňte zbernú nádobu, doplňte nádrž na čistú vodu a/alebo nabite trubicu.

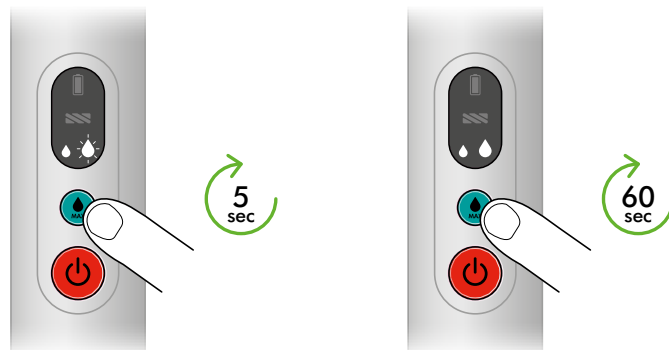
Nepokúšajte sa používať zariadenie s prázdnu nádržou na čistú vodu.



3. krok

Vaše zariadenie sa spustí v štandardnom režime ako predvolenom.

Jedným stlačením a uvoľnením tlačidla MAX aktivujete režim na 5 sekúnd. Stlačením a podržaním tlačidla MAX aktivujete režim MAX na maximálne 60 sekúnd.



Tipy na čistenie

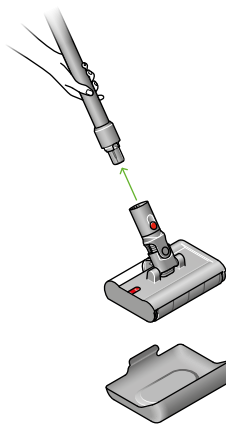
Pre maximálne zachytenie nečistôt prechádzajte svojím zariadením pomaly po nečistotách a rozliatych látkach. Pre dosiahnutie čo najlepších výsledkov čistené plochy prekrývajte.

Údržba

Odporúča sa po každom použití

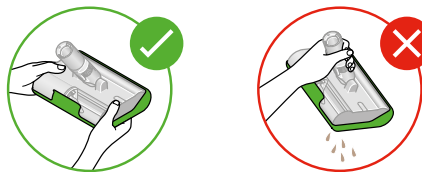
1. krok

Vypnite zariadenie a odpojte podlahovú hubicu Dyson PencilWash™ od trubice. Umiestnite trubicu do nabíjacej stanice a podlahovú hubicu ihneď vložte do odkvapkávacej misky, aby ste zabránili rozliatiu špinavej vody.



2. krok

Pri prenášaní k drezu držte podlahovú hubicu vodorovne v odkvapkávacej miske.

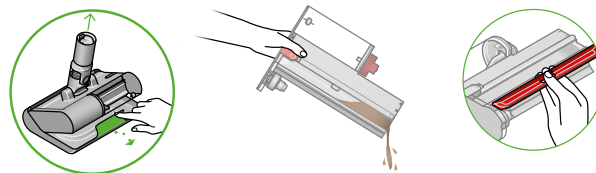


3. krok

Držte podlahovú hubicu nad drezom. Vyberte ju z odkvapkávacej misky.

Držte hubicu s mokrým valčekom vo vodorovnej a zvislej polohe. Stlačte a podržte červené tlačidlo rýchleho uvoľnenia, aby ste vysunuli odnímateľnú kazetu z hlavnej časti.

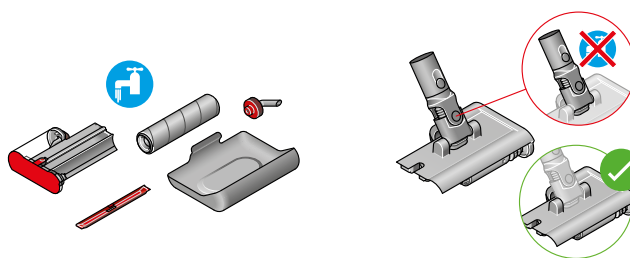
Ďalej odstráňte dlhý červený obdĺžnikový kryt a vyprázdňte nádrž na odpad.



4. krok

Rozoberte podlahovú hubicu PencilWash™ na diely, ktoré sú tu zobrazené. Každú časť podlahovej hubice (okrem krku) je možné umyť vodou a domácim antibakteriálnym roztokom zriadeným podľa odporúčania výrobcu.

Voda sa nesmie dostať na krk podlahovej hubice, pretože by mohlo dôjsť k poškodeniu spojenia s trubicou.

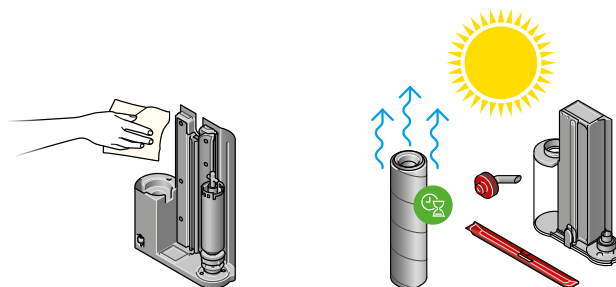


5. krok

Po umytí nechajte mokrý valček vo zvislej polohe, ako je znázornené, aby sa vysušil na vzduchu v teplom, dobre vetranom priestore. Nechajte schnúť aspoň 24 hodín.

Pomocou handričky zotrite nečistoty alebo prebytočnú vodu z hlavnej časti podlahovej hubice, zásobníka na odpad a nádrže na čistú vodu.

Po vysušení zmontujte všetky diely a pripravte ich na ďalšie použitie.



Starostlivosť o zariadenie

Vymeňte valček

Na udržanie výkonu odporúčame vymeniť valček z mikrovlákna vášho vysávača PencilWash™ každých šesť mesiacov – v závislosti od frekvencie používania zariadenia.

Náhradné valčeky sú dostupné na stránke [Dyson.sk](https://www.dyson.sk).

Tipy na batériu a výkon

Odložte trubicu PencilWash™ do nabíjacej stanice a podlahovú hubicu na odkvapkávaciu misku. Nabíjaciu stanicu skladujte v chladnom prostredí (<35 °C), aby ste zachovali čo najlepší stav batérie.

Počas používania zariadenia sa vždy uistite, že v nádrži na vodu je voda. Vysávač nepoužívajte bez vody.

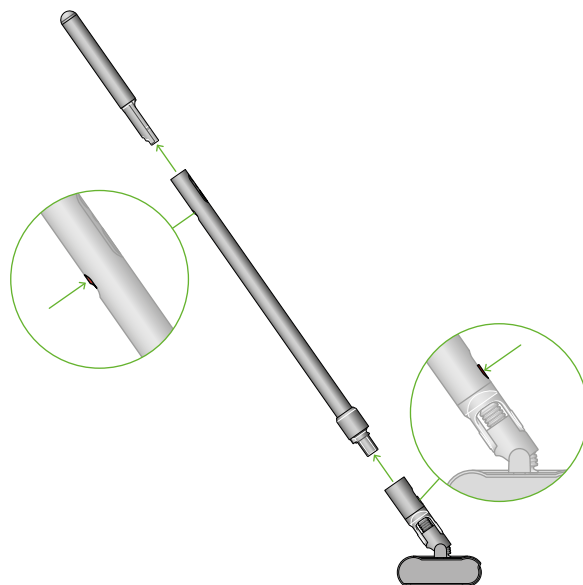
Vysávač neodkladajte so špinavou nádržou a špinavým valčekom – po použití ich vždy vyprázdňte a vyčistite.

Na odolné škrvny použite režim MAX.

Najlepší výkon dosiahnete s čistiacim roztokom Dyson 02 Probiotic.

Demontáž zariadenia

Ak potrebujete zariadenie uskladniť alebo znovu zabaliť, odpojte podlahovú hubicu a batériu od hlavnej časti zariadenia, ako je znázornené oproti.



Podpora a servis

Navštívte stránku [dyson.sk/podpora](https://www.dyson.sk/podpora), kde nájdete videá, tipy a objednanie náhradných dielov.

Kontaktujte oddelenie starostlivosti o zákazníkov spoločnosti Dyson, ak potrebujete pomoc.